

**Das sagen unsere Kunden über die Migration:**

**Microsoft Exchange Server 2007 entlastet messbar die IT-Budgets und erhöht die Produktivität. Das sehen auch unsere Kunden so:**



**Peter Schwendner,**  
Network-Security-Manager  
der Rudolf Wild GmbH & Co. KG  
in Heidelberg,  
ca. 900 PC-Arbeitsplätze

„Der Bedarf an Speicher in unserem Unternehmen wächst und wächst. Hierfür benötigten wir eine Lösung, die mehr Leistung bringt und skalierbar ist und eine hohe Verfügbarkeit garantiert. Deshalb migrieren wir auf Exchange 2007 und Windows Server 2008. Die 64bit Architektur ermöglicht größere Postfächer und bis zu vier Mal mehr Benutzer pro Server, das ist ein prima Lösungsansatz für unsere Probleme. Wir arbeiten schon sehr viele Jahre mit InterConnect zusammen. Projekte jeder Größenordnung wurden bisher immer schnell und sehr kompetent durchgeführt. Auch die Migration verläuft Dank Ralf Ehrmann, verantwortlicher Projektleiter von InterConnect, zu unserer völligen Zufriedenheit.“

**Mainstream-SUPPORT  
für Exchange 2003  
endet  
am 14.04.09**

## Migration Microsoft Exchange Server 2007 Mehr E-Mails, mehr Viren, mehr Kommunikation

Mehr E-Mails mit größeren Datenmengen, mehr Viren und Spams in den unterschiedlichsten Ausprägungen, noch mehr Kommunikationsmöglichkeiten. Das sind die derzeitigen Herausforderungen an die IT-Abteilungen fast aller Unternehmen. Ein Lösungsansatz ist der Exchange Server 2007 mit seiner 64bit-Architektur. Die Vorteile von Microsoft Exchange Server 2007 lassen sich in drei Kategorien zusammenfassen: Informationszugriff, Betriebseffizienz und Sicherheit. Sehen Sie hier:

Vorteile	Features	Ihr Nutzen
<b>Zugriff auf Informationen</b>	<ul style="list-style-type: none"> <li>Unified Messaging</li> <li>viele Mobilitätsfeatures</li> <li>Aktualisierter Outlook Web Access-Client</li> <li>Terminplanungsassistent</li> </ul>	<ul style="list-style-type: none"> <li>Ersetzen von Drittanbietersystemen von Voicemail, automatische Telefonzentrale, Unternehmensverzeichnisdienst</li> <li>Reduzierung der Kosten für mobiles Messaging</li> <li>Schnellere Reaktionsmöglichkeiten</li> </ul>
<b>Betriebs-effizienz</b>	<ul style="list-style-type: none"> <li>Modulares, rollenbasiertes System</li> <li>Verwaltungskonsole</li> <li>Verwaltungsshell</li> <li>64-Bit-Architektur</li> </ul>	<ul style="list-style-type: none"> <li>Anpassbare Installation/Deinstallation</li> <li>Einfache Verwaltung</li> <li>Automatisierte Prozesse durch Skripterstellung</li> <li>Optimierte Speichernutzung</li> </ul>
<b>Integrierter Schutz</b>	<ul style="list-style-type: none"> <li>Integrierte Anti-Spam-features</li> <li>Fortlaufende Replikation</li> <li>Transportregeln und Aufbewahrungsrichtlinien für Nachrichten</li> </ul>	<ul style="list-style-type: none"> <li>Sofort einsatzfähige Funktionen</li> <li>Reduzierte Kosten dank integrierter Lösungen für Antispam, sicheres Messaging, Compliance</li> <li>Reduzierung der Administrationskosten durch zentral verwaltete Komponenten</li> </ul>

### Migration JA oder nein?

**Dazu Wulf Vogel, seit 1. Juli 08 Key-Account-Manager bei InterConnect:**



„Es gibt einige sehr interessante Features, die die Kommunikation im Unternehmen erleichtern. Der Return on Investment wird in der Regel in kürzester Zeit erreicht. Im Hinblick auf die Zukunftssicherheit der Investition ist die Migration ein vernünftiger Schritt, da bereits im Frühjahr nächsten Jahres der Mainstream-Support für Exchange 2003 endet.“

### Heißt das, Migration sofort und für alle?

„Nein, wir sehen unsere Hauptaufgabe in der individuellen Beratung. Klar ist, Exchange 2007 ist für IT-Abteilungen zunächst einmal eine administrative Veränderung - und da muss man abwägen, wann der beste Zeitpunkt ist.“

### Migration mit InterConnect!

InterConnect ist seit vielen Jahren Microsoft Gold Partner. Jährlich wird der Status durch Prüfungen und Projekte erneuert. Zum Thema Migration auf Exchange Server 2007 sind unsere Mitarbeiter Experten, das bestätigen uns zahlreichen Kunden.



### Was Sie wissen müssen:

Exchange 2007 ist für den produktiven Einsatz nur auf 64bit-Technik freigegeben.

### Warum 64bit?

Die Antwort heißt RAM, RAM und nochmals RAM. Viel RAM hilft Ihren Servern viel mehr Daten im Hauptspeicher zu halten und die Belastung der Festplatten zu reduzieren. Dort werden Reserven für den erforderlichen Zugriff geschaffen.

**Das sagen unsere Kunden über die Migration:**

**Thomas Hahn,**  
**Koordinator Systemtechnik und Netzwerk, IDS Ettlingen,**  
**215 PC-Arbeitsplätze**



„Der Exchange Server 2007 wurde im Hinblick auf Leistung und Skalierbarkeit erheblich verbessert, das war für uns das ausschlaggebende Argument. Der Einsatz leistungsfähigerer 64bit-Hardware ist für uns wichtig, da das Datenaufkommen und der benötigte Speicherplatz enorm steigt. Ich halte den Exchange Server 2007 für ein sehr zuverlässiges und gut managebares Messagingsystem. Wichtig ist für uns, dass die User von beliebigen Standorten aus Zugriff auf E-Mail, Voicemail, Kalender und Kontakte haben und trotzdem der Verwaltungsaufwand für die Administration geringer geworden ist. InterConnect war für die Umstellung in unserem Hause hauptverantwortlich und hat die Aufgabe kompetent gelöst.“

**Roland Kraut, IT-Leiter,**  
**Badisches Staatstheater Karlsruhe,**  
**ca. 85 PC-Arbeitsplätze**

„Anfang des Jahres haben wir neue Server angeschafft. Das war die Gelegenheit auch auf Microsoft Exchange Server 2007 zu migrieren, zumal wir noch Exchange 2000 im Einsatz hatten. Eine Umstellung war die neue Exchange-Verwaltungskonsolle, an die wir uns schnell gewöhnt haben. Von Vorteil ist die Toolbox, in der alle Werkzeuge zusammengefasst sind, und die zuvor an verschiedenen Stellen abgelegt waren. Der Verwaltungsaufwand für die Administration insgesamt ist deutlich geringer geworden. Sehr zufrieden sind wir mit der Dienstleistung von InterConnect, ich kann nur sagen, es lief alles völlig reibungslos.“

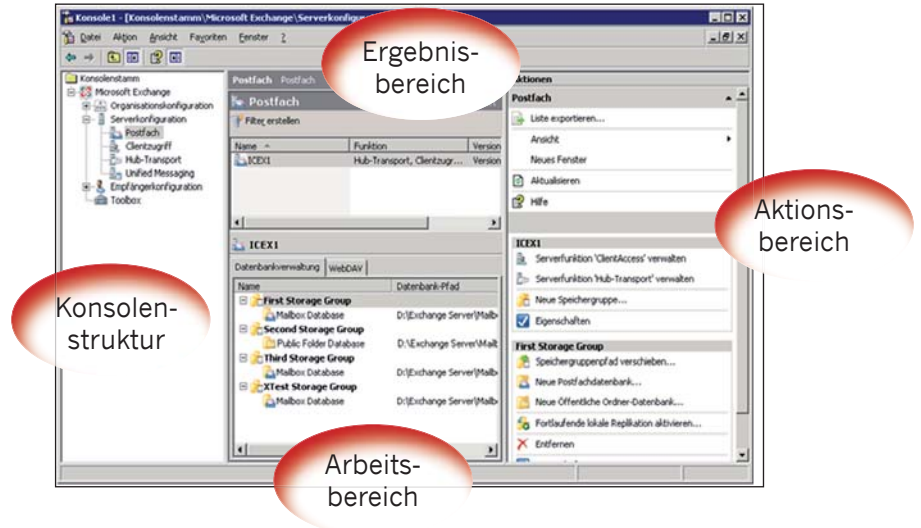
**Hier einige handfeste Argumente für die Administration:**

**Die Exchange-Verwaltungskonsolle vereinfacht Routineaufgaben:**

Für die Vereinfachung der Administration gibt es ein neues Tool - die Exchange-Verwaltungskonsolle mit übersichtlichen vier Bereichen: die Konsolenstruktur, Ergebnisbereich, Arbeitsbereich und Aktionsbereich. Es unterstützt dabei, Serverfunktionen unabhängig voneinander zu verwalten.

**Compliance-Verwaltung leicht gemacht:**

Mit Transportregeln für E-Mails können - ohne Programmierung - Richtlinien für die Einhaltung unternehmensinterner und gesetzlicher Vorschriften implementiert werden, wie z.B. Archivierungszeiträume. Mit definierten Regeln können z.B. Nachrichten gelöscht, Anhänge beseitigt, Kopien weitergeleitet werden.



**Die besten Argumente für die optimierte Zusammenarbeit:**

**Unified Messaging:**

Das Tool ermöglicht den standortunabhängigen Zugriff auf alle wichtigen Kommunikationsmittel, einschließlich E-Mail, Voicemail- und Fax-Nachrichten auf Desktop, Mobilgerät, Web oder Telefon.

**Link Access:**

Mit Link Access kann man über Outlook Web Access auf SharePoint-Websites und Dateifreigabe zugreifen, d.h. möglich wird dies auch ohne VPN-Verbindung.

**Die wichtigsten Features im Überblick:**

Für die Speicherlösung:	Für die Administration:
Effektive Nutzung von mehr als 4 Gbyte Arbeitsspeicher bei Performance-Problemen	Vereinfachte Administration durch die Microsoft Management Konsole Version 3 mit 4 Arbeitsbereichen
Größere Postfächer	Integrierte Toolbox mit den wichtigsten Diagnose/Trouble-Shooting Programmen
Hochverfügbarkeit durch mehrere Server; mehr Benutzer pro Server	zahlreiche Assistenten für Standard-Aufgaben (new Mailbox-Wizards)
Rollenbasiertes Design: bessere Skalierbarkeit da Exchange-Aufgaben auf mehrere Server verteilbar sind	Automatisierung durch Verwendung der Exchange Management Shell
Transportregeln für Mails: Mails können nach bestimmten Kriterien klassifiziert, weitergeleitet, gelöscht werden, bevor sie im Postfach landen	
Verbessertes OWA, Zugriff auf Dateipfade, Löschen von PDAs	

**Noch Fragen??**

Kontaktieren Sie uns!

**Ansprechpartner:**

Wulf Vogel, Key Account  
 Ralf Ehrmann, Senior Consultant  
**InterConnect GmbH & Co. KG**  
 Am Fächerbad 3  
 76131 Karlsruhe  
 E-Mail: [info@interconnect.de](mailto:info@interconnect.de)  
 Fon: 0721 66 56 0  
 Fax: 0721 66 56 100  
[www.interconnect.de](http://www.interconnect.de)